

## Nu utvecklar vi Mechrail™

# Frågor och svar om det nya Mechrail™-sortimentet

### Vad är de viktigaste skillnaderna och likheterna mellan de tidigare profilerna och de nya?

De nya profilerna har en förbättrad prestanda, en lägre egenvikt per löpmeter, och de har en ny utformning som möjliggör att skensystemet kan skarvas och förlängas på ett nytt sätt som gör att skarven blir självbärande, det vill säga lika stark som profilen i övrigt. Profilernas spår på sidorna har en ny utformning, dess kompletterande ändlock och ändstopp har en ny design och infästningsteknik.

### Vad är fördelarna med en självbärande skarv?

En viktig fördel är att projekteringen av skensystemet blir enklare, eftersom med de nya profilerna är det inte längre nödvändigt att montera en skarv inom 500 mm från en av banans upphängningspunkter. Detta medför att profilerna sällan behöver kapas i udda längder för att passa takbalkarnas upphängningsavstånd, och minskar därför kapspill. I vissa fall minskar även antalet nödvändiga upphängningar, vilket ytterligare förbättrar systemets totalekonomi. Dessutom är det möjligt att skarva ihop och förlänga en travers om ett extra långt upphängningsavstånd krävs.

### Vilken roll spelar utformningen av sidospår?

Sidospår har anpassats efter de klassiska 5x20 mm Movomech-mutterarna, för infästning av tillbehör och mediamatning, men utformningen passar även ITEM-8 mm-muttrar som ger stora möjligheter till specialanpassningar och smarta tillbehör. Denna typ av mutter har fördelen att den enkelt kan monteras var som helst på profilen, utan att behöva föras in från änden – en smart egenskap som uppskattas av montörer!

### Varför monteras ändlock och ändstopp tillsammans?

Ändstopp är en kritisk säkerhetskomponent i ett skensystem. Det är av största vikt att de är monterade i samtliga ban- och traversändar. I varje interaktion med systemet – vid installation, användning, och underhållsarbete – är det nödvändigt att enkelt kunna fastställa att ändstopp finns på plats. De nya profilernas ändlock är utformade på sådant sätt att de inte går att montera utan ändstopp, det vill säga, finns inget ändstopp finns heller inget ändlock. Och det går snabbt att detektera ändstoppet visuellt.

### Vad gäller för upphängningar och löpvagnar?

De nya profilernas geometriska gränssnitt mot löpvagnar och upphängningar är oförändrat, och alla typer av upphängningar och löpvagnar passar de nya profilerna. Därutöver har sortimentet berikats med ett par nya varianter av upphängningar, som är till och med ännu lättare att montera, och med förbättrad justerbarhet.

### Hur är det med resten av Mechrail-sortimentet, passar övriga tillbehör de nya profilerna?

Generellt kan många tillbehör användas även till de nya profilerna, såsom kabelvagnar, säkerhetsvajer, undermonterade åkbegränsare med flera. De tillbehör som monteras i sidospår har i vissa fall fått ny design med ett nytt artikelnummer. Totalt sett finns fler universaltillbehör som passar till flera profilmodeller, vilket förenklar projekteringen. Samtidigt har tillbehörssortimentet totalt sett breddats ytterligare då vi har tagit fram nya standardiserade varianter av t ex elektriska och pneumatiska åkbromsar, med mera.

### Kan jag bygga ut och komplettera ett existerande AHB11/AHB2-system med de nya profilerna AHB140/190?

Delvis. Banan kan inte förlängas med den nya profilen, här får AHB11 resp. AHB2 användas även i fortsättning. Däremot går det bra att montera en travers med AHB140/190 i en befintlig AHB11/AHB2-bana.

### Kommer Movomech fortfarande lagerhålla och sälja profilerna AHB11 och AHB2?

Ja vi kommer att tillhandahålla AHB11 och AHB2 även fortsättningsvis, med begränsningen att det kommer att användas för utbyggnad av existerande system. För nya system kommer vi att erbjuda de nya profilerna då vi ser stora fördelar med dessa.

### Hur ser prisnivån ut för de nya profilerna?

Prisnivån ligger ungefär på samma nivå som de föregående profilerna. I vissa fall kan totalekonomin på ett system bli lägre då i system där t ex färre antal upphängningar behövs.

### Vilka olika längder finns på profilerna?

AHB140 och AHB190 finns i fasta meterlängder upp till 8 meter. (Den tidigare längsta längden 7,7 meter ersätts av 8 meter.)

### När börjar AHB140 och AHB190 säljas?

Första utleveransdatum är planerat till slutet av 2018, med säljstart under hösten 2018.

### Finns de nya profilerna i onlinekonfiguratorn EConfig?

De kommer finnas tillgängliga i EConfig inom kort, och konfigureras med de nya projekteringsreglerna med avseende på skarvplacering och profilkapning.

### Finns de andra profilerna kvar?

Ja de övriga profilerna, PHB, PHB1, LHB och AHB3 finns kvar med sina tillbehör. Titta gärna igenom vår uppdaterade produktkatalog för en överblick över vårt standardsortiment.

### Vad är 30s, 50s och 70s?

Det är den nya benämningen på våra profilkategorier, där siffran motsvarar löpvagnarnas hjuldiameter. För varje storlekskategori finns ett motsvarande tillbehörssortiment. I 30-serien ingår PHB och LHB. I 50 serien ingår PHB1, AHB140/190, och i 70-serien återfinns AHB3, vår största profil. Om man tittar på sortimentet av t ex upphängningar så återkommer denna benämning, och en upphängning typ A 30s passar således PHB/LHB, osv.

### Är det något mer nytt i produktkatalogen?

Ja produktkatalogen innehåller fler konfigureringsexempel och är uppdelad i två separata delar; en katalogdel med artikelnummer och konfigureringsregler, och en manualdel med installationsinstruktioner.

### Om jag har fler frågor?

Välkommen att kontakta vår säljavdelning så berättar vi mer. Vi kommer gärna på besök och visar upp våra produkttyper på plats hos dig!



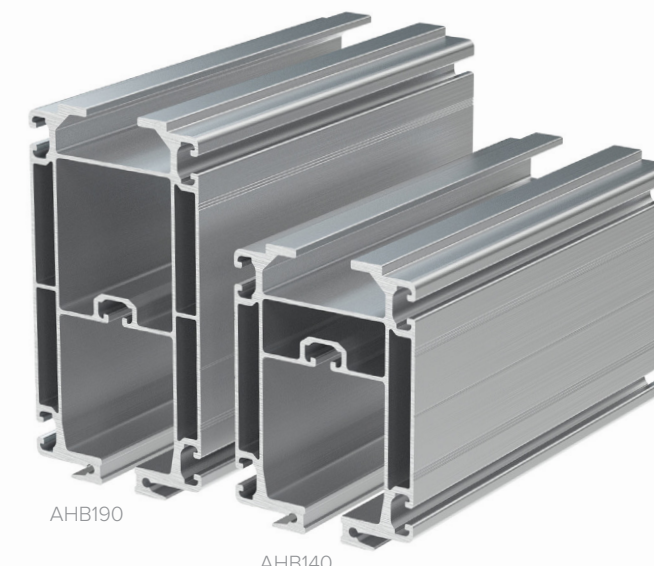
Vår nya profil.



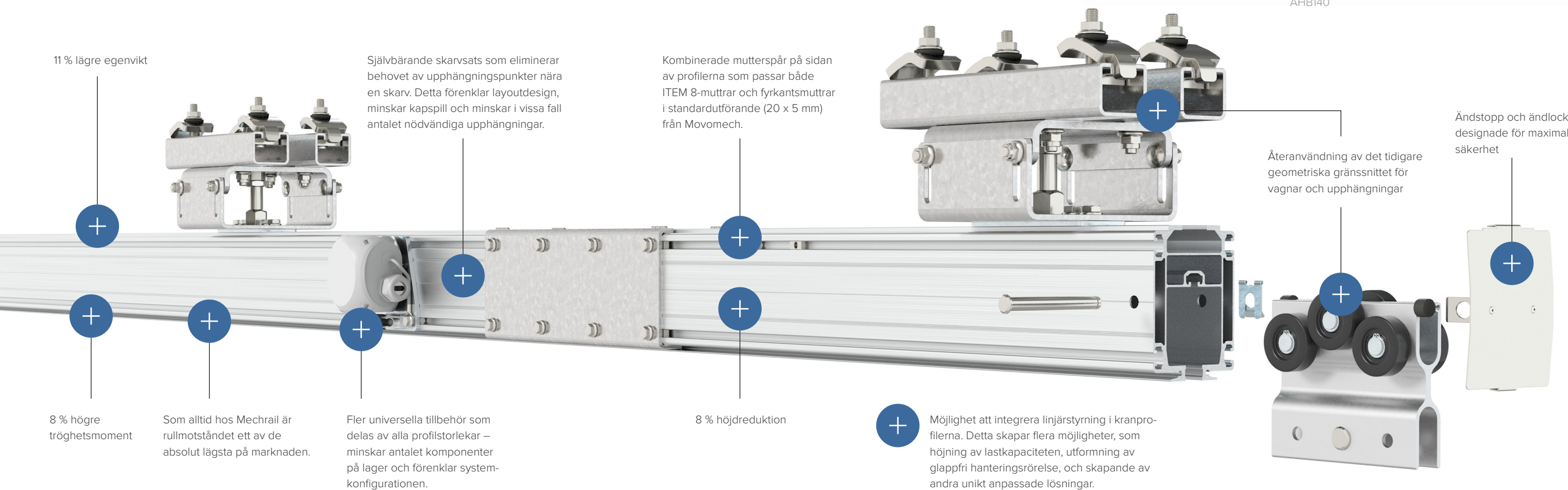
# Vi introducerar två nya medlemmar i Mechrail™-familjen!

Vårt klassiska lätttraverssystem har fått en helt ny profilserie: AHB140 och AHB190, vilka tillsammans med ett uppdaterat tillbehörssortiment nu gör Mechrailsortimentet ännu smartare!

I produktserien kommer de nya profilerna att ersätta AHB1.1 respektive AHB2.



## Nya Mechrail har många fördelaktiga egenskaper:



Movomech grundas i Kristianstad. Profilsystemet Mechprofile™ lanseras.

Mechrail™ lätttraverssystem i aluminium lanseras – ett av de första systemen i sitt slag.

Marknadens första steglösa frekvensstyrda kättingtelfer, Mechchain™, lanseras.

Sortimentet ökas inom lyftmanipulatorer med Mechstick™, Mechstack™, Mechspace™, Vacuhand™ och Easyhand™.

Movomech upptas i Amplex-koncernen inom affärsområdet Lyffteknik. Verksamheten renodlas i två bolag.

Sunnex® premium maskinskor och arbetsplatsmattor inkluderas i produktutbudet.

Mechline Pro Crane™ med integrerad balanslyftare och Easycrane™ med integrerad vakuumlyft ser dagens ljus.

1986

1990

1995

1998

2006

2010

2017

1987

1992

1996

2003

2007

2012

2018

Den första industriella lyftmanipulatorn Mechlift™ installeras hos Swedoor.

Utveckling av Mechlift™ med steglös frekvensstyrning samt en serie Mechrail™-profiler: AHB1, AHB2 och AHB3.

Mechrail™-profilen LHB för lättare laster lanseras.

Order och installation av monteringslinje till VW Poznan. AHB1 som kurvprofil utvecklas.

Mechrail™-profilerna PHB1 och PHB lanseras för snabba och lätta lyft med vakuumlyftare.

Den pneumatiska balanslyftaren Mechline Pro™ med lyftvajer lanseras och blir snabbt populär.

Mechrail™-profilerna AHB140 och AHB190 lanseras med nytt tillbehörssprogram.