

# Movomech verktygsarmar

# Förläng räckvidden

## Flexibel tillbehörsserie

Som standardtillbehör till Movomechs lyftmanipulatorer finns nu en serie verktygsarmar som kan kombineras för att passa ett stort antal hanteringslösningar.

Det mekaniska gränssnittet är anpassat efter Movomechs standardlyftare och kräver ingen modifiering av infästningen.

## Momentupptagningsförmåga ger fördelar

Momentupptagningsförmågan i kombination med stor räckvidd ger stora fördelar vid komplex hantering av detaljer, och vid gripning och rotation av excentrisk last.

## God räckvidd och flexibilitet

Verktygsarmarna förlänger lyftarens räckvidd då operatören utför hantering under utskjutande tak, inne i fordon eller i andra svåråtkomliga arbetsområden.

## Flera varianter och valfri kulör

Verktygsarmarna finns i längder upp till 2 m och för ett yttre moment på upp till 300 Nm.

Armarna levereras i elförzinkat utförande, eller målade i valfri RAL-kulör.

## Kombinationer

Lyftmanipulator	Med adapter*	Max last (kg)	Max moment (Nm)	Verktygsarm
Standardkombinationer				
Mechspace Pro 70/70P	-	50-70 <sup>1</sup>	500	A50 - B50 - C50 - D50
Mechspace Pro 150/150P	-	100-150 <sup>2</sup>	1500	A60 - B60 - C60 - D60
Övriga kombinationer				
Mechlift Pro P 100	742400 / 742401	70 <sup>3</sup> /100	500	A60 - B60 - C60 - D60
Mechlift Pro P 150	739852 / 739853	150	1000	A60 - B60 - C60 - D60
Mechlift Pro E 75	739850 / 739851	75	500	A60 - B60 - C60 - D60
Mechlift Pro E 150	739852 / 739853	150	800	A60 - B60 - C60 - D60
Mechlift Pro E 150-3	739850 / 739851	150	500	A60 - B60 - C60 - D60
Mechlift Pro E 250	-	250	800	<sup>4</sup>
Mechlift Pro E 250-3	-	250	500	<sup>4</sup>
Mechlift Pro E 400	-	400	1000	<sup>4</sup>
Mechlift Pro E 650	-	650	1000	<sup>4</sup>

<sup>1,2</sup> Beror på arbetstryck, se resp. manual <sup>3</sup> Med lastcell <sup>4</sup> Ej tillämpligt, projektspecifik lösning krävs

\*På Mechlif Pro monteras verktygsarmen i kombination med en rotationsenhet.



Mechspace 70  
Verktysarm B50



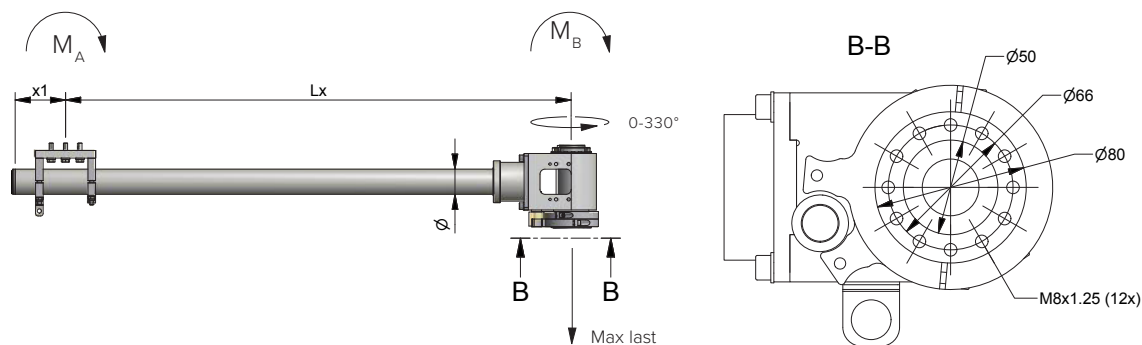
Mechspace 70P  
Verktysarm D50



Mechlift Pro P 100  
Verktysarmar A60+C50

# A50/A60

Vid beställning anges: Lx, elförzinkad/RAL-färg



	A50	A60
Ø mm	50	60
x1 mm	100	120
Lx mm	220-2000	300-2000
m kg	$8+(Lx \cdot 0,0035)$	$10+(Lx \cdot 0,0055)$

Ex: A50 Lx=1250 mm

m:  $8+(1250 \cdot 0,0035) = 12,4$  kg

742816 Verktogsarm A50				
Lx (mm)	Max last (kg)	Moment A <sup>1</sup> (Nm)	Moment B <sup>2</sup> (Nm)	Egenvikt <sup>3</sup> (m)
300	70	206	300	9,5
400	70	275	257	9,4
500	70	343	206	9,8
600	70	412	171	10,1
700	70	481	147	10,5
800	64	500	129	10,8
900	57	500	114	11,2
1000	51	500	103	11,5
1100	46	500	93	11,9
1200	42	500	86	12,2
1300	39	500	79	12,6
1400	36	500	73	12,9
1500	34	500	69	13,3
1600	32	500	64	13,6
1700	30	500	60	14
1800	28	500	57	14,3
1900	27	500	54	14,7
2000	25	500	51	15

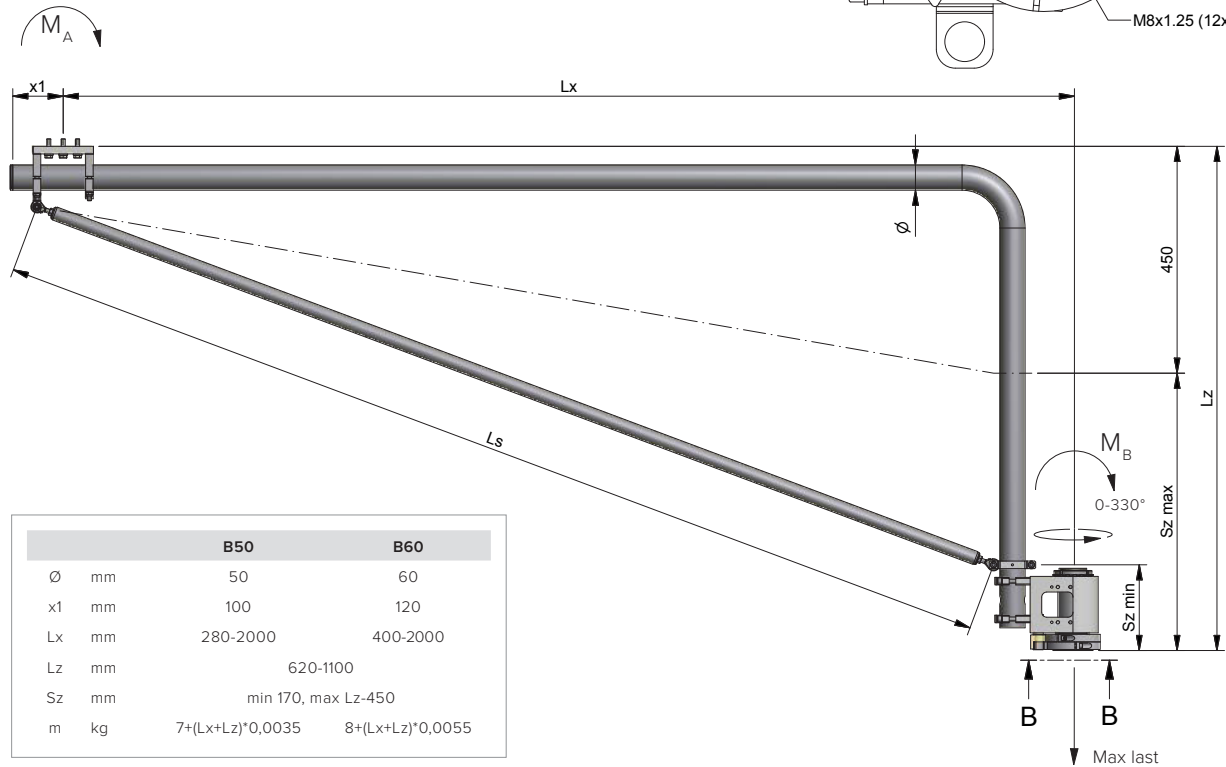
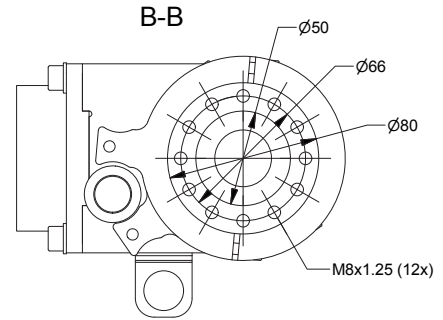
<sup>1</sup> Max moment 500 Nm <sup>2</sup> Max moment 300 Nm  
<sup>3</sup> Egenvikt för verktogsarm (kg)

742843 Verktogsarm A60				
Lx (mm)	Max last (kg)	Moment A <sup>1</sup> (Nm)	Moment B <sup>2</sup> (Nm)	Egenvikt <sup>3</sup> (m)
300	150	441	300	11,7
400	150	589	300	12,2
500	150	736	300	12,8
600	150	883	300	13,3
700	150	1030	300	14
800	143	1125	290	14,4
900	127	1125	258	15
1000	115	1125	232	15,5
1100	104	1125	211	16,1
1200	96	1125	193	16,6
1300	88	1125	179	17,2
1400	82	1125	166	17,7
1500	76	1125	155	18,3
1600	72	1125	145	18,8
1700	67	1125	137	19,4
1800	64	1125	129	19,9
1900	60	1125	122	20,5
2000	57	1125	116	21

<sup>1</sup> Max moment 1125 Nm <sup>2</sup> Max moment 300 Nm  
<sup>3</sup> Egenvikt för verktogsarm (kg)

# B50/B60

Vid beställning anges: Lx, Lz, Sz, elförzinkad/RAL-färg



	B50	B60
Ø mm	50	60
x1 mm	100	120
Lx mm	280-2000	400-2000
Lz mm	620-1100	
Sz mm	min 170, max Lz-450	
m kg	$7+(Lx+Lz)*0,0035$	$8+(Lx+Lz)*0,0055$

Ex: B60 Lx=1700 mm, Lz=800 mm, Lx+Lz=2500 mm

m:  $8+(2500*0,0055)=21,8$  kg

742817 Verktögsarm B50			
Lx (mm)	Max last (kg)	Moment A <sup>1</sup> (Nm)	Moment B <sup>2</sup> (Nm)
300	70	206	300
400	70	275	257
500	70	343	206
600	70	412	171
700	70	481	147
800	64	500	129
900	57	500	114
1000	51	500	103
1100	46	500	93
1200	42	500	86
1300	39	500	79
1400	36	500	73
1500	34	500	69
1600	32	500	64
1700	30	500	60
1800	28	500	57
1900	27	500	54
2000	25	500	51

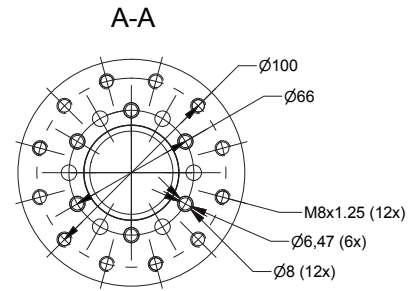
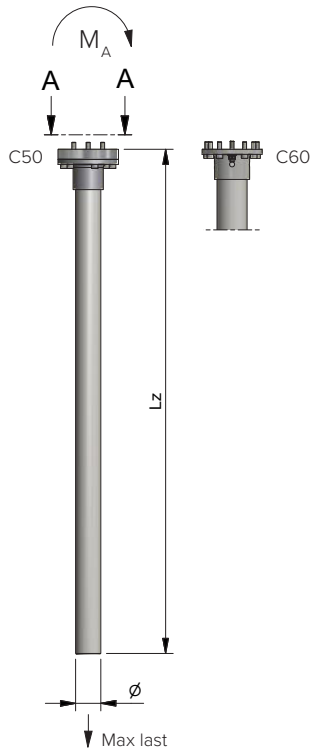
<sup>1</sup> Max moment 500 Nm <sup>2</sup> Max moment 300 Nm

742844 Verktögsarm B60			
Lx (mm)	Max last (kg)	Moment A <sup>1</sup> (Nm)	Moment B <sup>2</sup> (Nm)
400	150	589	300
500	150	736	300
600	150	883	300
700	150	1030	300
800	143	1125	290
900	127	1125	258
1000	115	1125	232
1100	104	1125	211
1200	96	1125	193
1300	88	1125	179
1400	82	1125	166
1500	76	1125	155
1600	72	1125	145
1700	67	1125	137
1800	64	1125	129
1900	60	1125	122
2000	57	1125	116

<sup>1</sup> Max moment 1125 Nm <sup>2</sup> Max moment 300 Nm

# C50/C60

Vid beställning anges: Lz, elförzinkad/RAL-färg



	C50	C60
Ø mm	50	60
Lz mm	250-2000	
m kg	2+Lz*0,0035	1+Lz*0,0055

Ex: C50 Lz=1100 mm

m: 2+(1100\*0,0035)=5,9 kg

742818 Verktögsarm C50			
Lz (mm)	Max last (kg)	Moment A (Nm)	Egenvikt <sup>1</sup> (m)
300	70	500	3,1
400	70	500	3,4
500	70	500	3,8
600	70	500	4,1
700	70	500	4,5
800	70	500	4,8
900	70	500	5,2
1000	70	500	5,5
1100	70	500	5,9
1200	70	500	6,2
1300	70	500	6,6
1400	70	500	6,9
1500	70	500	7,3
1600	70	500	7,6
1700	70	500	8
1800	70	500	8,3
1900	70	500	8,7
2000	70	500	9

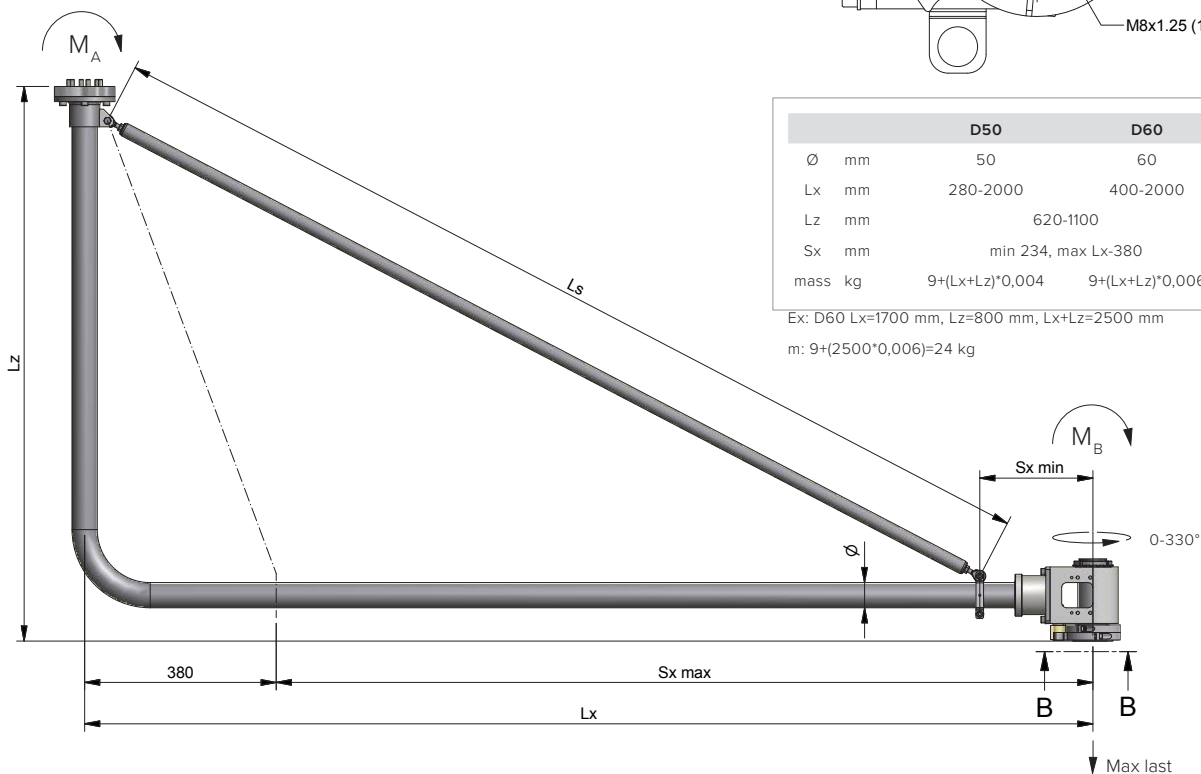
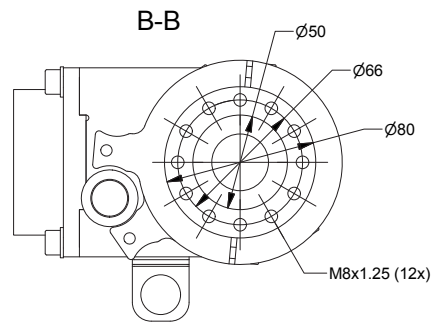
<sup>1</sup> Egenvikt för verktögsarm (kg)

742845 Verktögsarm C60			
Lz (mm)	Max last (kg)	Moment A (Nm)	Egenvikt <sup>1</sup> (m)
300	150	1125	3,1
400	150	1125	3,4
500	150	1125	3,8
600	150	1125	4,1
700	150	1125	4,5
800	150	1125	4,8
900	150	1125	5,2
1000	150	1125	5,5
1100	150	1125	5,9
1200	150	1125	6,2
1300	150	1125	6,6
1400	150	1125	6,9
1500	150	1125	7,3
1600	150	1125	7,6
1700	150	1125	8
1800	150	1125	8,3
1900	150	1125	8,7
2000	150	1125	9

<sup>1</sup> Egenvikt för verktögsarm (kg)

# D50/D60

Vid beställning anges: Lx, Lz, Sx, elförzinkad/RAL-färg



	D50	D60
Ø mm	50	60
Lx mm	280-2000	400-2000
Lz mm	620-1100	
Sx mm	min 234, max Lx-380	
mass kg	$9+(Lx+Lz)*0,004$	$9+(Lx+Lz)*0,006$

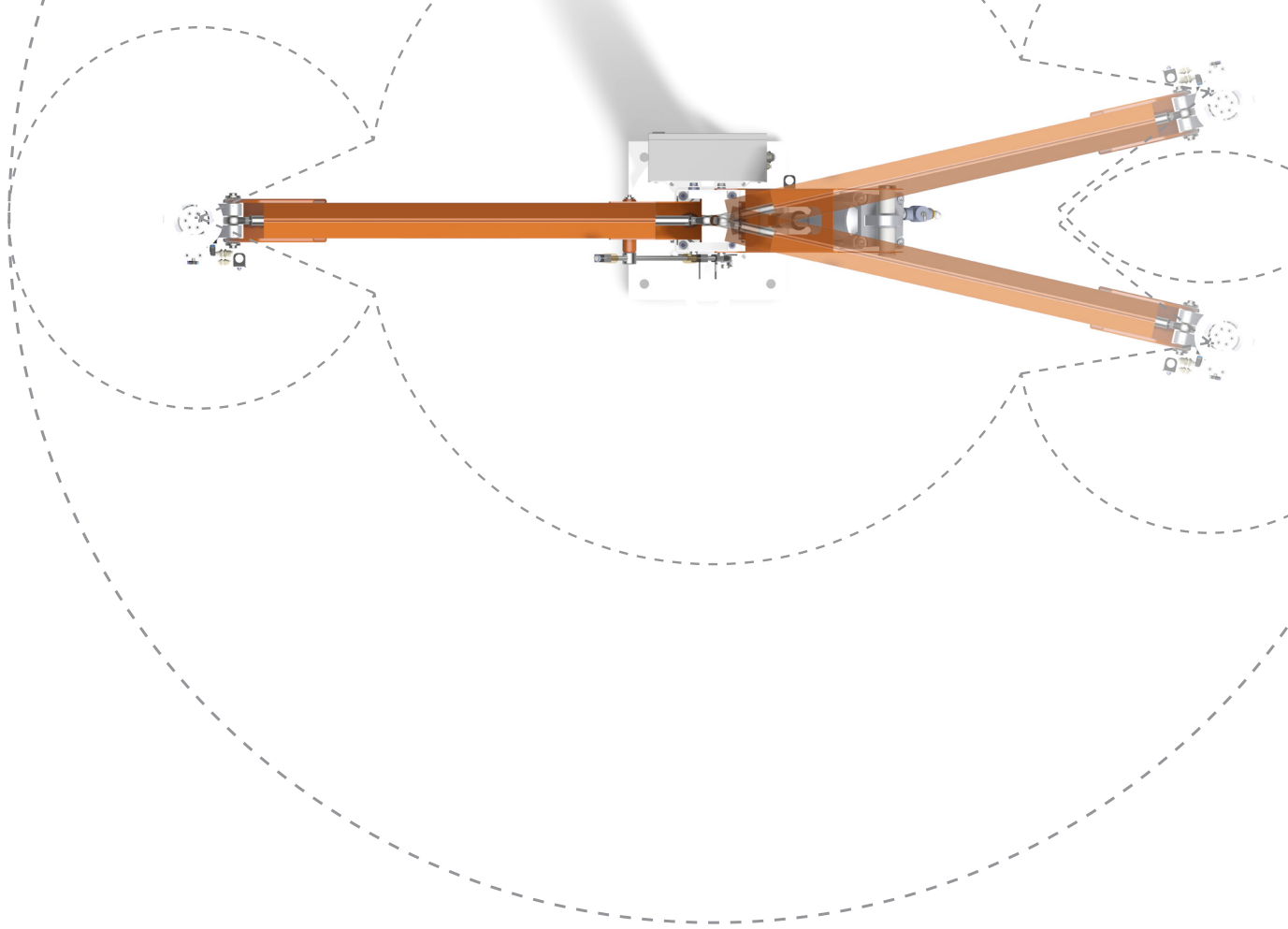
Ex: D60 Lx=1700 mm, Lz=800 mm, Lx+Lz=2500 mm  
 m:  $9+(2500*0,006)=24$  kg

742819 Verktogsarm D50			
Lx (mm)	Max last (kg)	Moment A <sup>1</sup> (Nm)	Moment B <sup>2</sup> (Nm)
300	70	206	300
400	70	275	257
500	70	343	206
600	70	412	171
700	70	481	147
800	64	500	129
900	57	500	114
1000	51	500	103
1100	46	500	93
1200	42	500	86
1300	39	500	79
1400	36	500	73
1500	34	500	69
1600	32	500	64
1700	30	500	60
1800	28	500	57
1900	27	500	54
2000	25	500	51

<sup>1</sup> Max moment 500 Nm <sup>2</sup> Max moment 300 Nm

742846 Verktogsarm D60			
Lx (mm)	Max last (kg)	Moment A <sup>1</sup> (Nm)	Moment B <sup>2</sup> (Nm)
400	150	589	300
500	150	736	300
600	150	883	300
700	150	1030	300
800	143	1125	290
900	127	1125	258
1000	115	1125	232
1100	104	1125	211
1200	96	1125	193
1300	88	1125	179
1400	82	1125	166
1500	76	1125	155
1600	72	1125	145
1700	67	1125	137
1800	64	1125	129
1900	60	1125	122
2000	57	1125	116

Max moment 1125 Nm <sup>2</sup> Max moment 300 Nm



För mer information, kontakta din  
säljare.

MOVOMECH AB  
Kabelvägen 9  
291 09 Kristianstad  
Telefon: 044 - 28 29 00  
E-post: [info@movomech.com](mailto:info@movomech.com)  
Webb: [www.movomech.se](http://www.movomech.se)

